

FRUITS ET LÉGUMES DE SAISON

JANVIER

FRUITS
clémentine
kiwi
orange
pomelos
pomme



LEGUMES
betterave,
céleri rave,
chou brocoli,
chou frisé,
chou pointu,
chou rouge,
chou vert lisse,
chou-fleur,
radis noir,
topinambour

FEVRIER

FRUITS
clémentine
kiwi
pomelos
pomme

LEGUMES
betterave
chou-fleur
échalote
fève
topinambour

MARS

FRUITS
clémentine
kiwi
pomelos
pomme

LEGUMES
artichaut, céleri rave,
chou brocoli, chou frisé,
chou pointu, chou rouge,
chou vert lisse, chou-fleur,
chou-rave, échalote,
topinambour



AVRIL

FRUITS
abricot
clémentine
fraise
kiwi
pomelos
pomme



LEGUMES
artichaut, cébette,
céleri rave, céleri branche, céleri rave,
chou brocoli, chou frisé,
chou pointu, chou rouge,
chou vert lisse, chou-rave,
échalote, fève, poivron,
petit pois, pomme de terre,
tomate, topinambour

MAI

FRUITS
abricot
brugnon
nectarine
cerise
fraise
melon
pastèque
pêche
pomelos
rhubarbe

LEGUMES
artichaut, asperge, aubergine,
cébette, céleri branche,
céleri rave, chou brocoli,
chou frisé, chou pointu,
chou rouge, chou vert lisse,
chou-rave, concombre noa,
courges, courgette, échalote,
fève, haricot vert, petit pois,
poivron, pomme de terre,
potimarron, tomate



AROMATES aneth, basilic, ciboulette, coriandre, oseille

JUIN

FRUITS
abricot
brugnon
nectarine
cerise
fraise
melon
pastèque
pêche
rhubarbe
framboise

LEGUMES
ail, asperge, aubergine,
blette, cébette, céleri branche,
céleri rave, chou brocoli,
chou frisé, chou pointu,
chou rouge, chou vert lisse,
chou-rave, concombre noa,
courges, courgette, fève,
haricot vert, petit pois,
pomme de terre,
potimarron,
poivron,
tomate

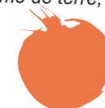


AROMATES aneth, basilic, ciboulette, coriandre, oseille

JUILLET

FRUITS
abricot
brugnon
nectarine
cerise
fraise
melon
pastèque
pêche
poire
prune
rhubarbe
framboise

LEGUMES
ail, asperge, aubergine,
blette, cébette, céleri branche,
céleri rave, chou brocoli,
chou frisé, chou pointu,
chou rouge, chou vert lisse,
chou-rave, concombre noa,
courges, courgette, endive,
haricot vert, panais, petit pois,
poivron, pomme de terre,
potimarron,
tomate



AROMATES aneth, basilic, ciboulette, coriandre, oseille

AOUT

FRUITS
abricot
brugnon
nectarine
cerise
fraise
melon
pastèque
pêche
poire
prune
rhubarbe
framboise

LEGUMES
asperge, aubergine, blette,
cébette, céleri branche,
céleri rave, chou brocoli,
chou frisé, chou pointu,
chou rouge, chou vert lisse,
chou-rave, concombre noa
courges, courgette, endive,
haricot vert, panais, poivron,
pomme de terre, potimarron,
tomate



AROMATES aneth, basilic, ciboulette, coriandre, oseille

SEPTEMBRE

FRUITS
figue
fraise
framboise
poire
prune
pomme
raisin



AROMATES aneth, basilic, ciboulette, coriandre, oseille

LEGUMES
asperge, aubergine, blette,
cébette, céleri branche,
céleri rave, chou brocoli,
chou frisé, chou pointu,
chou rouge, chou vert lisse,
chou-fleur, chou-rave,
courges, courgette, endive,
haricot vert, panais, poivron,
pomme de terre, potimarron,
tomate

OCTOBRE

FRUITS
figue
fraise
framboise
poire
pomme
raisin



AROMATES aneth, ciboulette, coriandre, oseille

LEGUMES
artichaut, aubergine,
betterave, blette, cébette,
céleri branche, céleri rave,
chou brocoli, chou frisé,
chou pointu, chou rouge,
chou vert lisse, chou-fleur,
chou-rave, courgette,
endive, haricot vert, panais,
pomme de terre, radis noir,
tomate

NOVEMBRE

FRUITS
clémentine
figue
fraise
kiwi
orange
poire
pomme



LEGUMES
artichaut, aubergine,
betterave, céleri rave,
chou brocoli, chou frisé,
chou pointu, chou rouge,
chou vert lisse, chou-fleur,
endive, pomme de terre,
radis noir

DECEMBRE

FRUITS
clémentine
kiwi
orange
pomme

LEGUMES
betterave, céleri rave,
chou brocoli, chou frisé,
chou pointu, chou rouge,
chou vert lisse, chou-fleur,
endive, fève,
pomme de terre, radis noir,
topinambour



PRODUITS BIO RÉCOLTÉS TOUTE L'ANNÉE : CARDON, CAROTTE, ÉPINARD, FENOUIL, NAVET, OIGNON, POIREAU, RADIS ROSE, SALADE, CITRON, CERFEUIL, MENTHE, PERSIL

©Vanessa Franzini